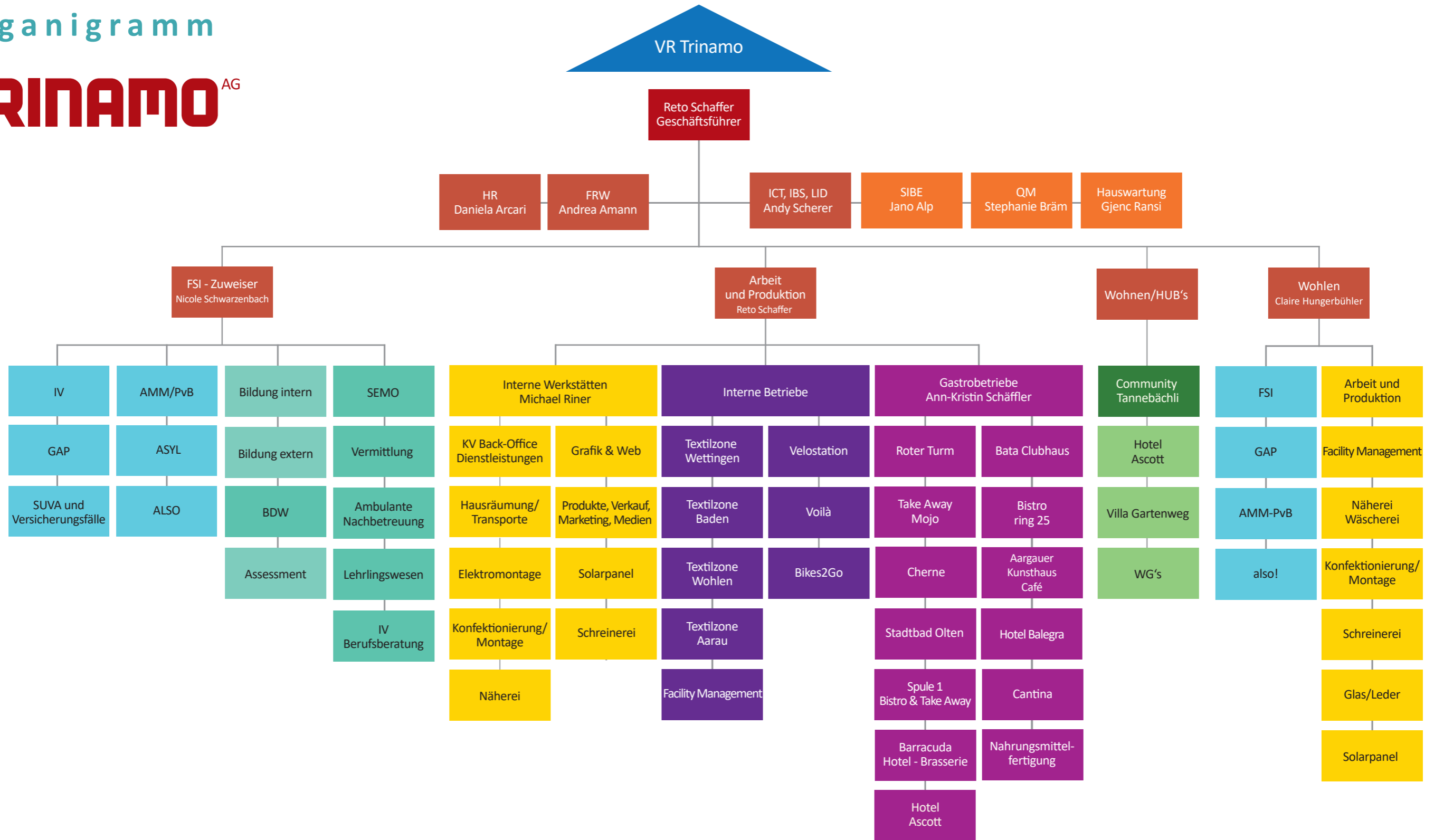


# Organigramm



- Geschäftsleitung/Bereiche
- Intake/Beratung/Coaching/Bildung
- Intake/Beratung/Coaching/Bildung
- Interne Werkstätten
- Interne Betriebe
- Gastrobetriebe
- Wohnen

**Legende:**

- also!: Angebot und Leistung für Sozialhilfeempfängende
- AMM-PvB: Arbeitsmarktliche Massnahmen / Programm vorübergehende Beschäftigung
- BDW: Bewerbungsdossierwerkstatt
- FRW: Finanz und Rechnungswesen
- FSI: Fachstelle für Soziales und Integration
- GAP: geschützte Arbeitsplätze
- HR: Human Resources
- IBS: Interne Betriebssicherheit

- ICT: Informationstechnik
- IV: IV-Massnahmen
- LID: Liegenschaftsdienst
- SEMO: Motivationssemester für SchulabgängerInnen ohne Lehrstelle
- SIBE: Sicherheitsbeauftragter
- QM: Qualitätsmanagement